

WC2500TX

PICADOR DE ÁRVORES



AUMENTANDO A PRODUTIVIDADE. Equipado com a tecnologia SmartCrush, utiliza automatização de regulagem de pressão de esmagamento do rolo, o que traz maior eficiência com materiais de grande porte. Conta também com correntes de alimentação dupla de velocidade variável, permitindo que o material seja puxado para dentro da máquina sem necessidade de empurre pelo operador.



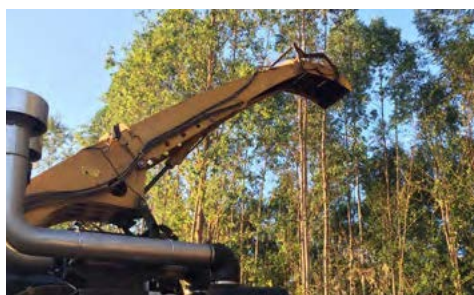
MAIOR EFICIÊNCIA. Modelo equipado com motor Cummins QSX15 de 600 hp (447,4 kW) de potência e embreagem PT Tech acionada hidraulicamente. Essa tecnologia requer baixo consumo de combustível, elimina a necessidade de ajustes manuais da embreagem, aumenta a vida útil e proporciona uma maior eficiência ao processo.



ESTEIRAS. Equipado com esteiras Berco D4 e sapatas simples ou duplas. Possui controle remoto que dá acesso em tempo real as informações de performance do equipamento e permite que toda a operação, o monitoramento e os ajustes sejam feitos de forma conveniente à distância..



CORTES PRECISOS. Duas opções de rotor (2 a 4 cortes por revolução) permitem granulometrias variáveis entre 0,125" e 1,15".



SISTEMA DE DESCARGA. Equipado com sistema forçado de descarga, garante máxima produtividade no campo ou no carregamento direto no caminhão. A calha possui sistema de peneiras que asseguram a qualidade do material.



GARANTIA E SUPORTE AO PRODUTO. Estamos prontos para identificar e antecipar soluções para sua empresa por meio de Engenharia de Campo, Assistência Técnica Especializada, Treinamento de Operação e Manutenção e Estoque de Peças Genuínas, atuando em todo território nacional.

WC2500TX PICADOR DE ÁRVORES

DIMENSÕES GERAIS

Comprimento máximo de transporte: 9,09 m

Largura máxima de transporte: 3,05 m

Altura máxima de transporte: 3,7 m

Peso: 22.236 kg

MOTOR

Modelo: Cummins QSX15 Tier 3

Número de cilindros: 6

Potência bruta máxima: 600 hp (447,4 kW)

Combustível: Diesel

Ventilador do radiador: Palhetas reversíveis

Tipo de embragem: PT Tech eletrônica seca

SISTEMA DE ALIMENTAÇÃO

Largura do rolo de alimentação: 86 cm

Peso do rolo de alimentação: 154 kg

Diâmetro do rolo de alimentação: 48 cm

Largura da mesa de alimentação: 2,48 m

Comprimento da mesa de alimentação: 3,05 m

Tipo da esteira de alimentação: Corrente dupla independente

Inclinação de alimentação: 10°

ESTEIRAS

Tipo: Rígida com sapata dupla ou simples

Freio: Liberado hidraulicamente

Largura da sapata: 20" (45 cm)

RECURSO

Sistema de gerenciamento de frota Fleet: Opcional

Fleet

NOTAS:
